



Администрация Подольского муниципального района
Московской области

142100, г. Подольск, ул. Кирова, 4, тел. (495) 715-96-11, 69-96-11

**ГРАДОСТРОИТЕЛЬНЫЙ ПЛАН
ЗЕМЕЛЬНОГО УЧАСТКА**

№	R	U	5	0	5	2	7	0	0	0	-	G	P	U	0	1	9	6	1	4								
---	---	---	---	---	---	---	---	---	---	---	---	---	---	---	---	---	---	---	---	---	--	--	--	--	--	--	--	--

Градостроительный план земельного участка подготовлен на основании:
Постановление Администрации Подольского муниципального района «О разработке ООО «Бережки» проекта планировки территории, предоставленной для комплексного освоения территории в целях жилищного строительства, расположенной вблизи д. Бережки, сельского поселения Лаговское»

решение уполномоченного органа исполнительной власти, органа местного самоуправления о подготовке документации по планировке территории

Общество с ограниченной ответственностью «Бережки»

наименование заявителя - юридического лица, Ф.И.О. заявителя - физического лица о выдаче градостроительного плана

Местоположение земельного участка:
Московская область, Подольский муниципальный район
Сельское поселение Лаговское

наименование городского либо сельского поселения

Кадастровый номер земельного участка:

50:27:0020806:324

Описание местоположения границ земельного участка:
Московская область, Подольский муниципальный район
Сельское поселение Лаговское, вблизи д. Бережки

Площадь земельного участка: 13,36 га.

Описание местоположения проектируемого объекта на земельном участке (объекта капитального строительства): определено проектом планировки территории

План подготовлен:
Дели Виталием Николаевичем, начальником отдела проектных работ

Ф.И.О., должность уполномоченного лица, наименование органа или организации

Общество с ограниченной ответственностью «Линия Проект»

« _____ »

2014г.

Подпись

Представлен:
Администрации Подольского муниципального района, Московской области
« _____ » 2014г.

Утвержден:
Постановлением Главы Подольского муниципального района № 1529 от «31.11» 2014г.

реквизиты акта Правительства Российской Федерации, или высшего исполнительного органа государственной власти субъекта Российской Федерации, или главы местной администрации об утверждении)

2. Информация о градостроительном регламенте земельного участка.

Градостроительный регламент установлен согласно правилам землепользования и застройки с/п Лаговское, Подольского муниципального района, утвержденным решением совета депутатов с/п Лаговское, Подольского муниципального района №1/46 от 27.06.2014 г.

(наименование представительного органа местного самоуправления, реквизиты акта об утверждении правил землепользования и застройки, информация обо всех предусмотренных градостроительным регламентом видах разрешенного использования земельного участка для государственных или муниципальных нужд)

2.1. Информация о разрешенном использовании земельного участка
основные виды разрешенного использования земельного участка:
для комплексного освоения территории в целях жилищного строительства

условно разрешенные виды использования земельного участка:
для строительства объектов культурно-бытового и социального назначения

вспомогательные виды использования земельного участка:
для строительства объектов инженерной и транспортной инфраструктур

2.2.1 Предельные (минимальные и (или) максимальные) размеры земельных участков объектов капитального строительства, в том числе площадь

№ участка согласно чертежу градостроительного плана	Длина(м)	Ширина(м)	Площадь(га)	Полоса отчуждения	Охранные зоны
х	641,24	373,12	13,36	х	х

2.2.2. Предельное количество этажей: 3;
или предельная высота зданий, строений, сооружений – 14 метров.

2.2.3. Максимальный процент застройки в границах земельного участка:
20 процентов;

2.2.4. Иные показатели:
отсутствуют;

2.2.5. Требования к назначению параметрам и размещению объекта капитального строительства на указанном земельном участке:

№ участка согласно чертежу градостроительного плана	Назначение объекта капитального строительства
1	Въездная группа
2	Административно-торговый комплекс
3	Трансформаторная подстанция
4	Газораспределительная подстанция
5	Очистные сооружения хоз-бытовых и ливневых стоков
6	Водозаборный узел
11	Информационная конструкция
12	Многоквартирный 3-х этажный 5-ти подъездный жилой дом
13	2-х этажный многоквартирный блокированный жилой дом
14	2-х этажный многоквартирный блокированный жилой дом
15	2-х этажный многоквартирный блокированный жилой дом
16	2-х этажный многоквартирный блокированный жилой дом
17	2-х этажный многоквартирный блокированный жилой дом
18	2-х этажный многоквартирный блокированный жилой дом

3. Информация о расположенных границах земельного участка объектах капитального строительства и объектах культурного наследия: отсутствуют.

3.1 Объекты капитального строительства

№	назначение объекта капитального строительства	инвентаризационный номер	технический или кадастровый паспорт объекта подготовлен	дата
х	х	х	х	х

3.2. Объекты, включенные в единый государственный реестр объектов культурного наследия (памятников истории и культуры) народов Российской Федерации.

№	назначение объекта капитального строительства	инвентаризационный номер	технический или кадастровый паспорт объекта подготовлен	дата
х	х	х	х	х

4. Информация о технических условиях подключения объектов капитального строительства к сетям инженерно-технического обеспечения:

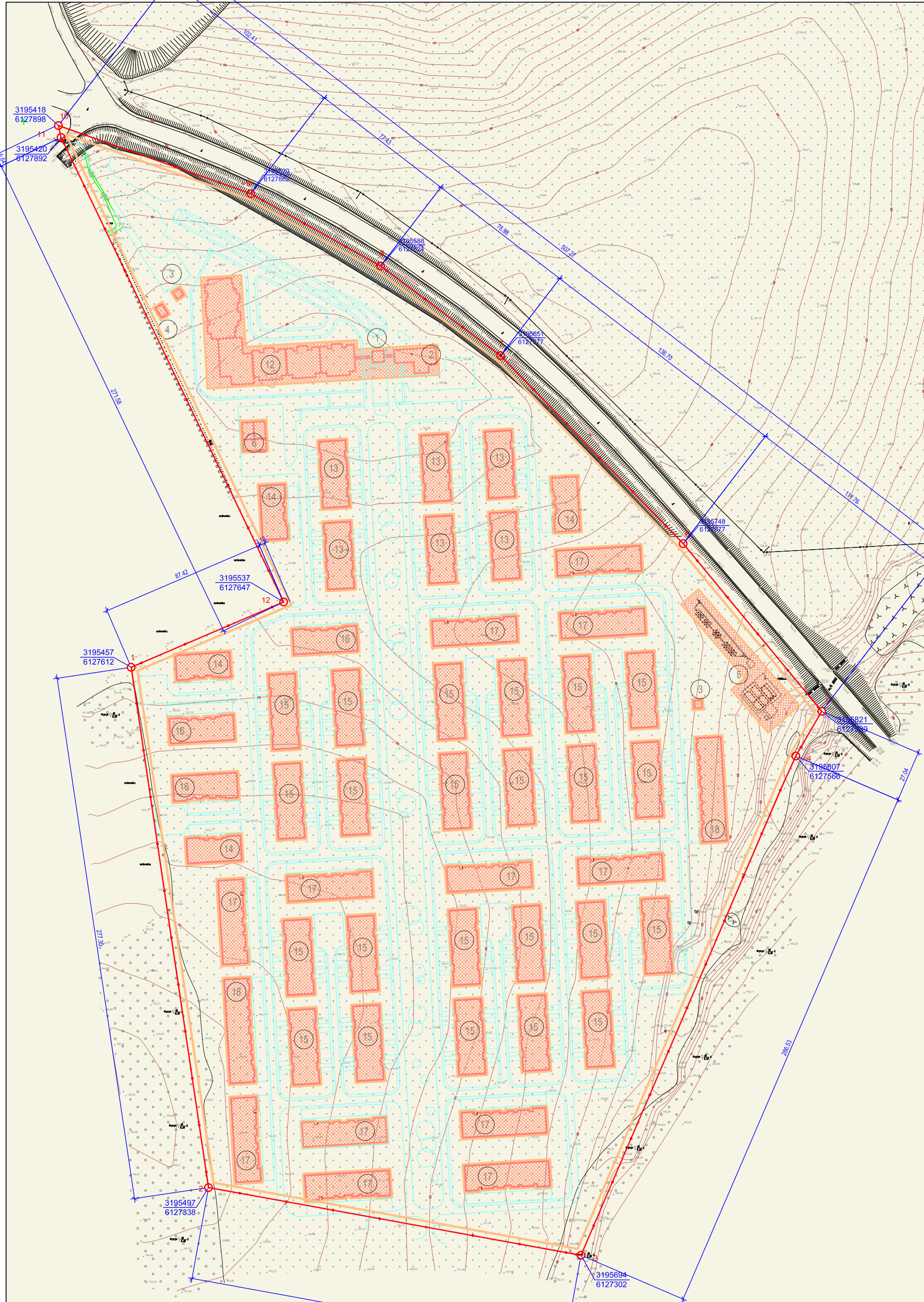
Назначение объекта капитального строительства:

№ участка согласно чертежу градостроительного плана	Назначение объекта капитального строительства
1	Въездная группа
2	Административно-торговый комплекс
3	Трансформаторная подстанция
4	Газораспределительная подстанция
5	Очистные сооружения хоз-бытовых и ливневых стоков
6	Водозаборный узел
11	Информационная конструкция
12	Многоквартирный 3-х этажный 5-ти подъездный жилой дом
13	2-х этажный многоквартирный блокированный жилой дом
14	2-х этажный многоквартирный блокированный жилой дом
15	2-х этажный многоквартирный блокированный жилой дом
16	2-х этажный многоквартирный блокированный жилой дом
17	2-х этажный многоквартирный блокированный жилой дом
18	2-х этажный многоквартирный блокированный жилой дом

Технические условия подключения объекта к сетям инженерно-технического обеспечения

Электроснабжение -
Водоснабжение –
Водоотведение -
Газоснабжение –

5. Информация о возможности или невозможности (ненужное зачеркнуть) разделения земельного участка: отсутствует.



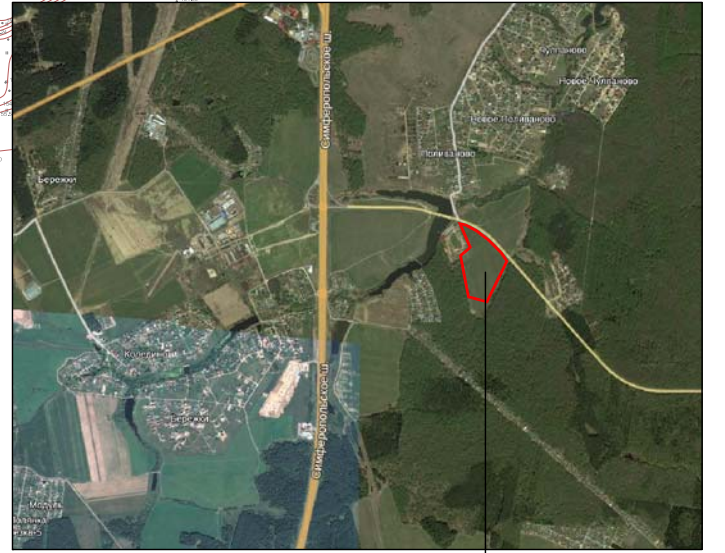
Условные обозначения.

- граница земельного участка
- минимальные отступы от границ земельного участка в целях определения мест допустимого размещения зданий, строений, сооружений
- места допустимого размещения зданий, строений, сооружений

Экспликация

№	Наименование	Примечание
1	Выездная группа	проект.
2	Административно-торговая комплекс	проект.
3	Трансформаторная подстанция	проект.
4	Газораспределительная подстанция	проект.
5	Фоничные сооружения канализационных и ливневых стоков	проект.
6	Водоизбыточный узел	проект.
7/7	Информационная конструкция	проект.
12	Многоквартирный 5-этажный 5-ти подвальный жилой дом	проект.
13	2-х этажный многоквартирный блокированный жилой дом	проект.
14	2-х этажный многоквартирный блокированный жилой дом	проект.
15	2-х этажный многоквартирный блокированный жилой дом	проект.
16	2-х этажный многоквартирный блокированный жилой дом	проект.
17	2-х этажный многоквартирный блокированный жилой дом	проект.
18	2-х этажный многоквартирный блокированный жилой дом	проект.

Ситуационный план



Комплексная малоэтажная жилая застройка "Бережки"
кадастровый номер земельного участка 50:27:0020806:324

Чертеж градостроительного плана земельного участка разработан на основе материалов инженерно-геодезических изысканий, выполненных ООО "Клин-во" в июне 2014 года.
Чертеж градостроительного плана земельного участка разработан ООО "Линия Проект" в сентябре 2014 года.

Изм.	Кол.	Лист	Масштаб	Дата	Стдия	Масштаб	Лист
Директор	Свенчарев				ООО "Бережки"		
ГИП	Остроухов				Комплексная малоэтажная жилая застройка "Бережки", расположенная вблизи д. Бережки, сельского поселения Липецкое, Липецкого муниципального района	стадия	лист
Нач.отд.	Дели					ПП	1:1000
Вед.инж.	Турханов						1

Чертеж градостроительного плана